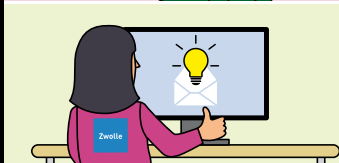


Stappenplan bewonersinitiatief MijnWijk



1 | Bewoner plaatst idee op MijnWijk.



2 | Wijkbeheerder reageert binnen een week.



3 | Bewoner zoekt enthousiaste buren die het idee steunen of mee willen doen.



4 | Bewoners maken een plan en bespreken dat met de wijkbeheerder.



5 | Bewoners vragen omwonenden wat ze van het plan vinden.



6 | Bewoners gaan op zoek naar geld, deskundige hulp, helpende handen en materiaal.



7 | Bewoners voeren plan uit. Gemeentemedewerkers kunnen helpen.

MijnWijk voor jouw idee

Is er een plek in de buurt die je anders zou willen inrichten? Wil je een actie beginnen om de verkeersveiligheid in de straat te verbeteren? Heb jij een klimaatplan dat je samen met je burens wilt uitvoeren? Mis je ontmoetingen met buurtbewoners? Plaats je idee op MijnWijk en zoek medestanders in de buurt.

Wat is MijnWijk

MijnWijk is een website voor bewonersinitiatieven.

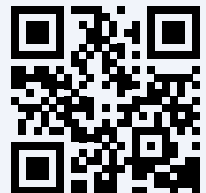
Op www.zwolle.nl/mijnwijk kun je ideeën en wensen voorleggen aan de buurt. De buurtbewoners kunnen jouw idee steunen door op MijnWijk een like te geven of een reactie te plaatsen.

Aanpak bewonersinitiatief

De wijkbeheerder bekijkt of het idee uitgevoerd kan worden en geeft je adviezen hoe jullie het kunnen aanpakken. Als er voldoende steun is in de buurt voor het idee, dan maak je samen een plan om het initiatief uit te voeren. De wijkbeheerder helpt daarbij, brengt je in contact met deskundigen of verwijst naar organisaties om geld aan te vragen.

Wie kan meedoen

Iedereen kan een idee op MijnWijk plaatsen, ook kinderen en ondernemers. Daarvoor moet je een account aanmaken op MijnWijk. Wil je alleen weten wat er in jouw buurt gebeurt, dan hoef je geen account aan te maken.



Ben je niet zo handig met digitale middelen, dan krijg je hulp bij het aanmaken van een account en het plaatsen van het idee op MijnWijk. Daarvoor bel je met 14038.